

Partendo dalla quota del cortile sul retro, il giardino raggiungerà la quota stradale con delle terrazze verdi

La scala di emergenza richiederà soltanto un'opera di manutenzione con una verniciatura a polvere color antracite. All'occorrenza potrà essere utilizzata come struttura di supporto all'installazione di impianti temporanei e servizio di allestimenti e/o manifestazioni. L'ascensore sarà contenuto in una involucro in lamiera microforata verniciata a polvere color antracite

Ufficio Direttrice
Provvisto di spazio per riunioni generali

Ufficio tecnico

Preistoria e Pozzillo
Sala multimediale con video esplicativo dell'evoluzione storica del territorio canosano

Ipogei Vico San Martino e Varrese
Sarà realizzato un plastico che riproduca l'area e consenta al visitatore di potervi accedere

Allestimenti temporanei
Gli spazi del corridoio saranno utilizzati per integrare esposizioni temporanee lungo i percorsi di visita. Il battiscopa sarà attrezzato con punti forza motrice + dati per consentire flessibilità di installazione

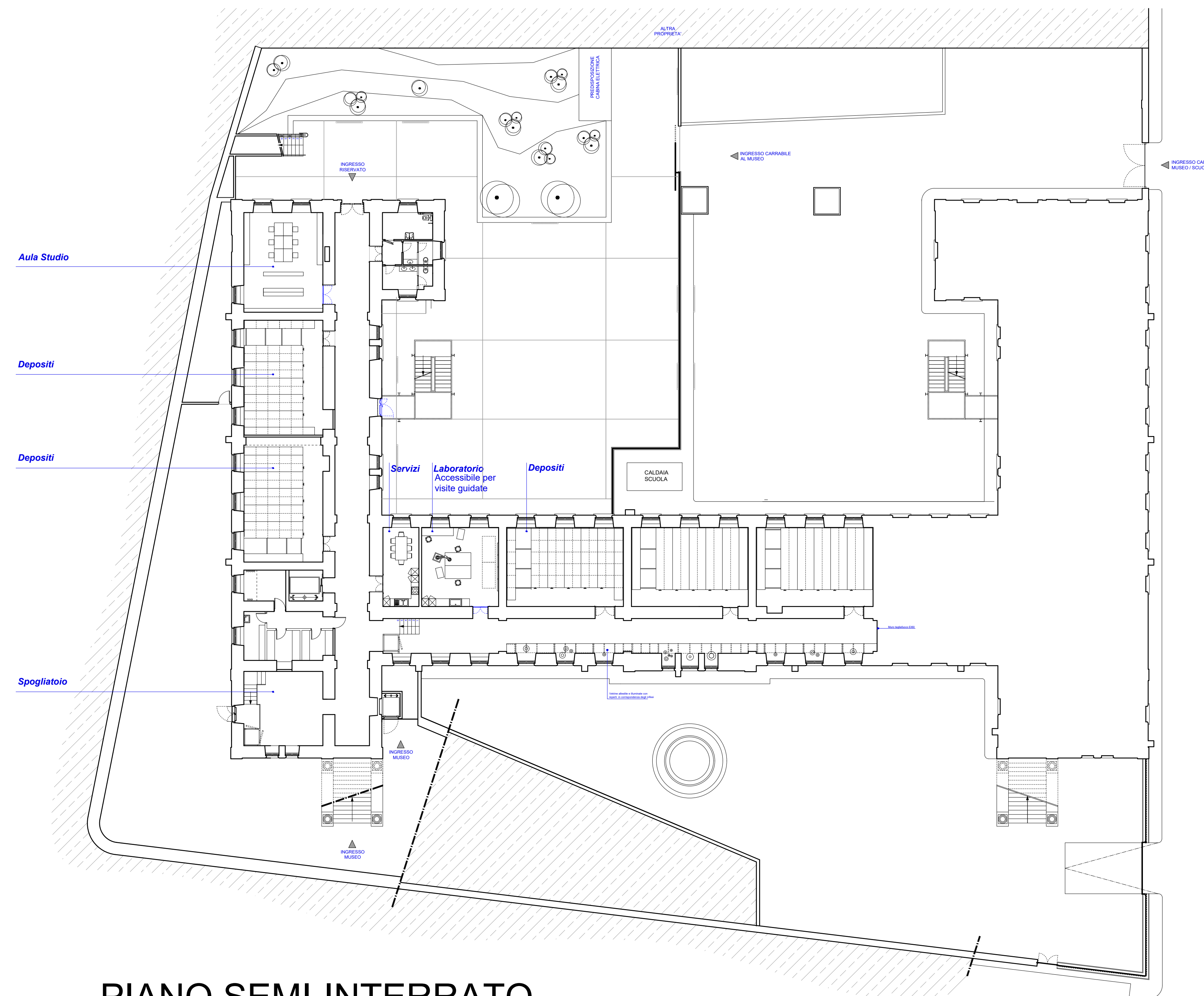
Sala conferenze
Le dimensioni degli spazi suggeriscono di strutturare la sala conferenze come uno spazio flessibile, capace di accogliere presentazioni ma anche tavoli di discussione e mostre temporanee. Una parete mobile permette di unire due spazi che possono avere funzioni differenti senza essere vincolate da una struttura e una funzione rigide.

Ingresso | shop

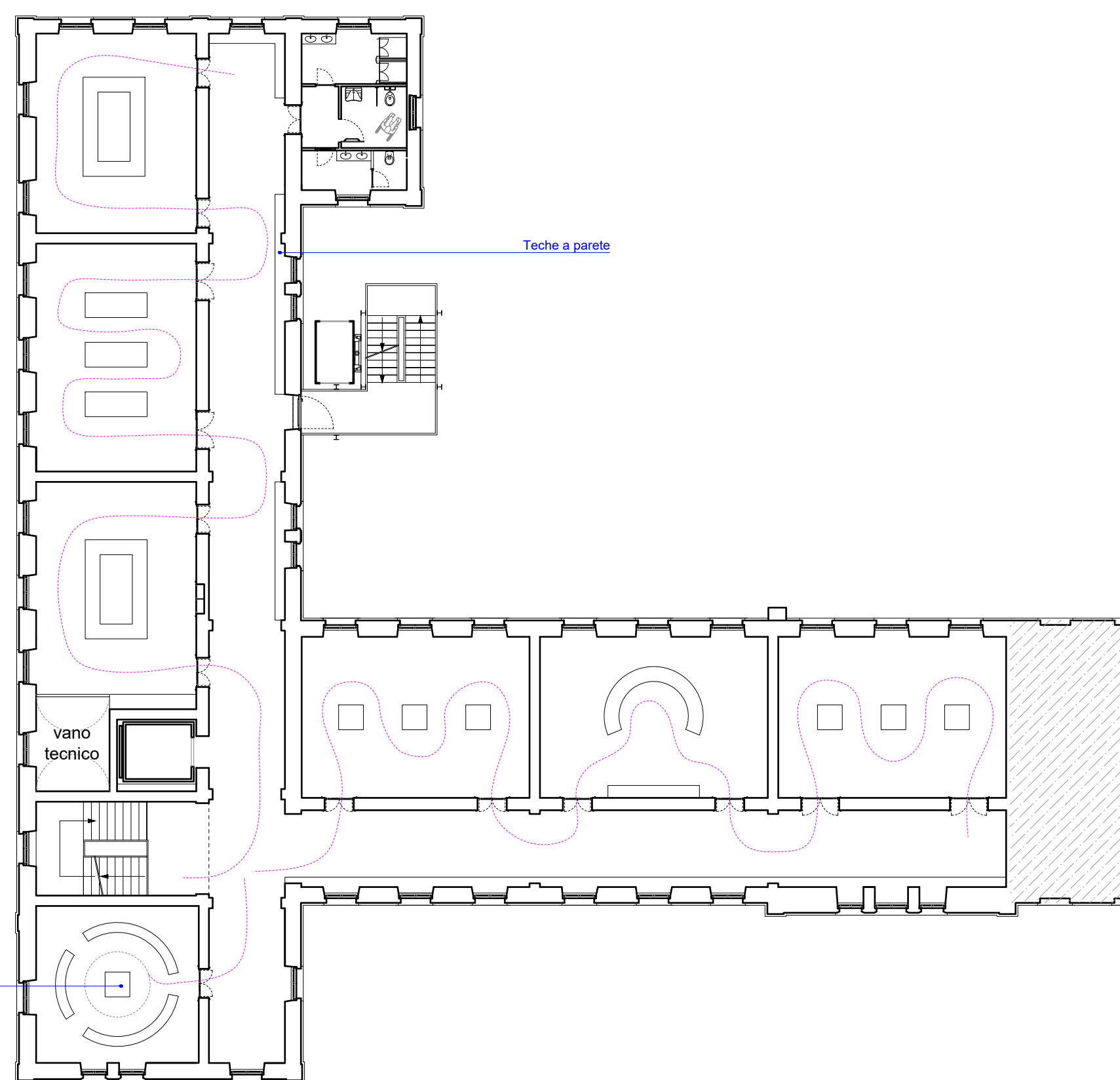
Teche a parete

Teche contenenti oggetti confiscati | donati

PIANO TERRA



PIANO SEMI-INTERRATO

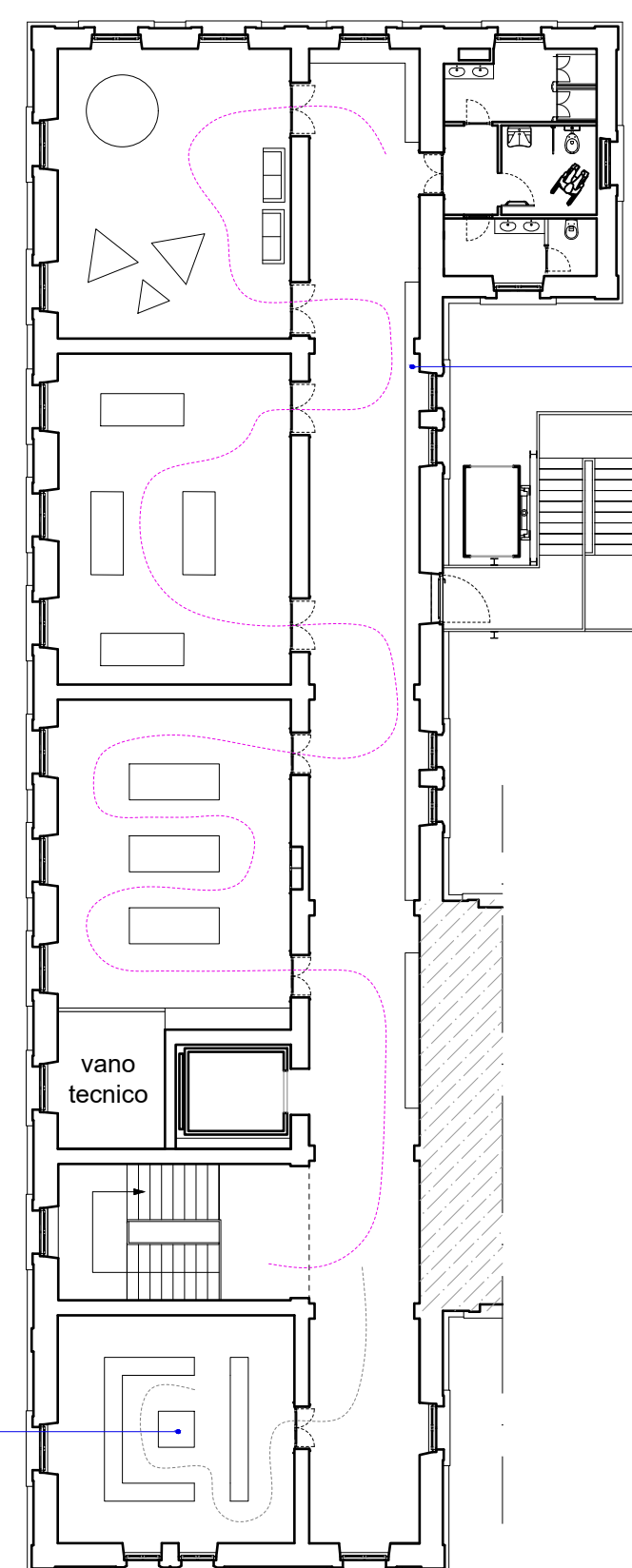


PIANO PRIMO

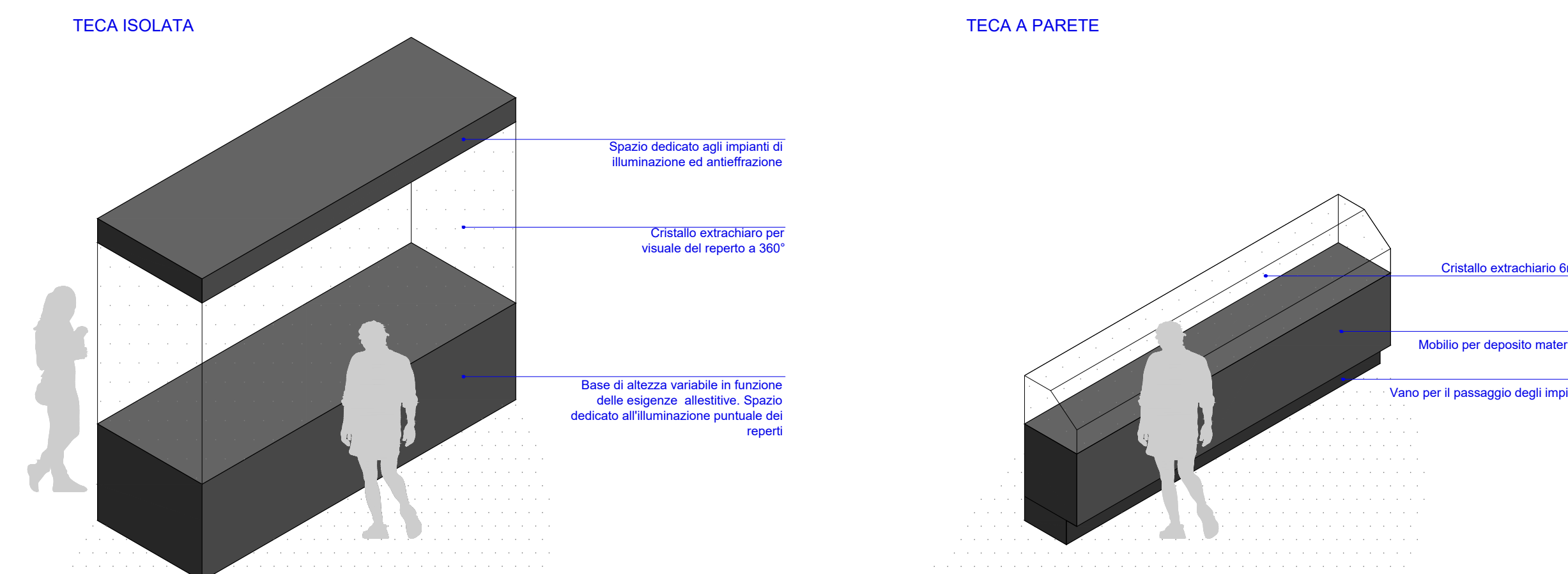
Spazio ludico per i bambini
Si prevede uno spazio ludico incentrato sul tema dell'archeologia dedicato ai più piccoli

L'età Tardo-Antica
Sala multimediale immersiva con video esplicativo dell'evoluzione storica del territorio canosano

Teche a parete



PIANO SECONDO



I reperti archeologici raccolti nell'attuale museo sono delle dimensioni più variegate. Si prevede l'utilizzo di due tipologie di teche principali:

- **TECHE A PARETE:** strutture allestitive collocate nel corridoio principale e che sono destinate all'esposizione di oggetti di piccole dimensioni
- **TECHE ISOLATE:** strutture allestitive collocate nelle stanze che consentiranno ai visitatori di poter visionare i reperti a 360° e che sono destinate all'esposizione di oggetti di dimensione medio-grande.

Gli oggetti saranno disposti su sostegni cubici di opportuna dimensione e dotati di didascalie stampate che descrivono il reperto. In italiano ed inglese



DIREZIONE REGIONALE MUSEI PUGLIA

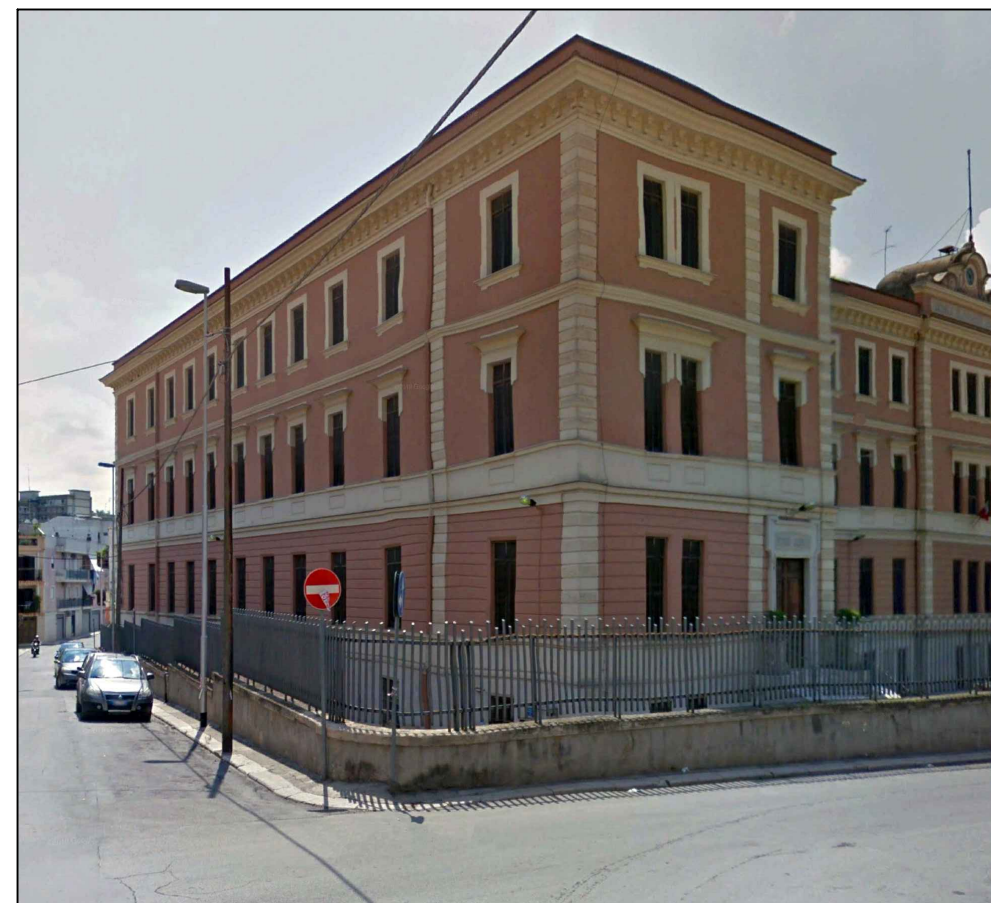
MUSEO ARCHEOLOGICO NAZIONALE CANOSA DI PUGLIA

**STUDIO DI FATTIBILITA' TECNICO-ECONOMICA PER LA
RICOLLOCAZIONE DEL MUSEO ARCHEOLOGICO DI
CANOSA DI PUGLIA PRESSO LA SCUOLA MAZZINI**

RUP
architetto
F. Longobardi - DRM PUG

DIRETTRICE MUSEO
dott.ssa
A. Rocco - DRM PUG

PROGETTAZIONE
architetto
V. Corrado - SR PUG
ingegnere
D. Scalerà - Incaricato



TPA02

STATO DI PROGETTO

PIANO SEMI-INTERRATO
PIANO TERRA
PIANO PRIMO
PIANO SECONDO
SCHEMA TECHE

scala 1:200

ARCHITETTONICO